

# 2021年 月刊 開成 つうしん!

## Vol. 101 3月号



○3月20(土)・21(日) 小松ヶ丘展示場にて  
**新築・リフォーム相談会開催**

○3月27(土)・28(日) 東北町(旧上北)にて  
**完成見学会開催**

**営業時間 AM10:00~PM5:00**

平日ご希望の方は、ご予約が必要となります。  
事前に、ご連絡をお願いいたします。

【 マスク着用にご協力下さい 】

### ☆今月のトピック☆

- ・省エネ・省CO2化に向けた取り組み / 川村(営業)
- ・おさかな倶楽部 / 豊川
- ・こんなの家に飾ってみたいわ~ / 中野渡(営業)
- ・不動産にまつわる話・体験談 / 畑山(営業)
- ・工務~豆知識 / 小渡(工務)
- ・マンガ・アニメの世界 / 川村徹(営業事務)
- ・編集後記 / 川村徹(営業事務)



## 住宅の省エネ・省CO2化に向けた国の取り組み

皆さんこんにちは、営業の川村です。  
今月は、**経済産業省、国土交通省、環境省**による、**3省連携**の取り組みについてお知らせします。

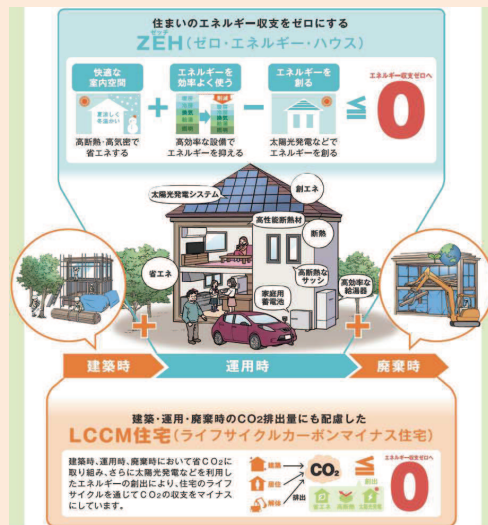
政府は、住宅のエネルギー基本計画(平成30年7月閣議決定)において「2030年までに新築住宅の平均でZEHの実現を目指す」とする政策目標を設定しました。

地球温暖化対策としての、2050年カーボンニュートラル実現に向けて、CO2排出量の削減にむけた取り組みです。

3省とも、戸建て住宅のZEHについては補助金の支援制度を用意しています。LCCM住宅については国交省が補助金制度を用意しています、各省庁とも80億~150億程の予算を組んで、高性能な住宅の支援制度に取り組んでいます。



その他、今年グリーン住宅ポイントも始まります。高い省エネ性能の住宅に30万~40万ポイントを発行して、商品や追加工事に使用できます。開成住宅の高性能な省エネ住宅は、国のいろいろな支援制度に対応可能ですので、お気軽に営業担当までお問い合わせください。



## おさかな倶楽部



皆さんこんにちは、**豊川**です。

今月の「**おさかな倶楽部**」は サクラマス・水草カレイ釣りです。

2021. 2. 22(月) **場所** : 野牛漁港 **時間** : AM5:30出港

久しぶりの釣りということでドキドキワクワク。5:30出港のため、2時45分頃に家を出て尻屋の方までトイレ休憩入れて2時間ちよい。月曜日なのに車がいっぱい。船で沖に出ると、なんか風が予想よりある感じ。やはり海は寒い!

マス釣りの仕掛はナタシャクリ。三角バケ600上に毛バリ5本。1投目からホッケ、ホッケ、たまにソイ。まわりではタラも釣れるがマスがぜんぜん釣れない。まわりの船も苦戦している様子。後の人にサメがきたようで仕掛がパー。小さいサメは何本か船中にあがったが、仕掛をもっていくサメはかなりでかいのだろう!しばらくして仕掛を落としている最中私もサメにやられ、仕掛がパー。ジグに切り替えるとホッケ、ホッケ、デカアブラメそしてホッケ。船で2本マスがあがり、水草カレイ釣りにチェンジ。しばらく釣っていなかったので釣り方を忘れてしまい、後半なんとか思い出すも、あまり大きいカレイが釣れず終了。

早めにまた行きたい! 寒かった!

### 🏆 今回の釣果 🏆

水草カレイ	...	35枚(20~35cm)
ホッケ	...	20~30匹
アブラメ	...	1匹(60cmぐらい)
真ぞい	...	2匹
サメ	...	2匹(80cmぐらい)
フグ	...	1匹

### 🍷 今回の調理 🍷

- ・水草カレイとアブラメの刺身
- ・サメの酢みそ和え
- ・カレイの煮付
- ・ホッケ、カレイの一夜干し 焼き

などなどで美味しく頂きました。

## 中俊の 「こんな家に飾ってみたいわ〜！」 #12



### 「直立／内なるかたちと外なるかたち：花」(1951年)

皆様こんにちは、営業の中野渡です。

今回はヘンリー・ムーアの彫刻作品「直立／内なるかたちと外なるかたち：花」を紹介いたします。ムーア本人が「甲冑は貝殻であり、かたむむりの殻が傷つきやすい内部を守るためにあるように、人間の甲冑も同様に柔らかな体を守るために堅くできている。こうしたことが私を<母と子>のアイデアに導いた。そこでは、母が子を守るように、外側の形(母)が内側の形(子)を守っているのである。」と語っているように、この作品も同様のテーマのもと制作されました。ちなみにこの作品は、箱根にある彫刻の森美術館に展示されています。



### ●ヘンリー・ムーア(1898~1986) イギリス

ヴィクトリア朝後期の1898年に、イングランド北部ヨークシャーの炭鉱夫の家庭に7番目の子として誕生。11歳のときに彫刻家ミケランジェロの作品に心を揺さぶられ、彫刻家になることを夢見るようになるが、父親の反対を受けて教師の職に就く。第一次世界大戦で従軍し、戦後、退役軍人への補助金を受けて、リーズそしてロンドンでアートを学ぶ。卒業後、アート・スクールで教鞭をとる傍ら、グループ展に参加するなどし、次第に一目置かれる存在へと成長。30歳のときにセント・ジェームズ・パーク駅のビルの外壁を飾るレリーフ制作を手がけて以来、世界各地の公共の場所に作品を設置し、パブリック・アートの巨匠と呼ばれるようになりました。

## 不動産にまつわる話・体験談

皆さまこんにちは、営業の畑山です。  
今月は、「**抵当権**」についてです。



不動産取引を行う際には、「抵当権」という言葉を耳にすることがあります。抵当権とは住宅ローン等を組む際に購入する不動産を担保にする権利を指します。

例えば、住宅ローンを組む場合、金融機関はローンの対象となる不動産に抵当権を設定します。こうすることで、金融機関はローンの返済が滞った場合の回収手段を確保するのです。

つまり抵当権付きの物件は、担保される借金が返済できなくなった場合、金融機関により売却され、売却代金を返済に強制的に充当されると理解してください。もちろん、借金を滞りなくきちんと返済している場合は抵当権が実行されることはありませんし、借金が返済で消滅すれば抵当権も消滅します。したがって、債務者が借金をきちんと返済しているのであれば、抵当権の存在はあまり気にしないでよいということです。

抵当権が実行されるタイミングはケースバイケースですが、住宅ローンの場合はローンが3~6ヶ月以上滞納された場合には担保権を実行される可能性があります。住宅ローンの場合、通常は滞納があれば何度か督促状が届きます。督促状が来てからも滞納をし続けると期間の利益の喪失という通知が届き、ローンの一括返済を求められます。ここで一括返済ができない場合、抵当権が実行されてしまう可能性があります。

## マンガ・アニメの世界

### 『ガラスの仮面』美内すずえ

1975年~連載中 既刊49巻



皆様こんにちは、営業事務の川村徹です。

今回から私が実際に読んで・観て面白かったマンガやアニメを紹介しようと思います。記念すべき第1回は皆さんご存知の「ガラスの仮面」です！！この作品は一見何の取り柄もない平凡な少女、北島マヤが演劇の世界に足を踏み入れたことで持ち前のひたむきさと天性の才能を開花させ、演劇界に嵐を巻き起こすという物語です。アニメ化やドラマ化、舞台化もされていて日本一有名な少女漫画と言っても過言ではないでしょう。本作品の大きな魅力は2つ。まず1つ目はマヤの演技です。本能で役を理解し、「演じる」というより「役の人生を生きる」ような演技に目が離せなくなります。演じる事の凄さ、楽しさを伝えてくれるのと同時にある種の狂気を感じさせるマヤの演技に思わず「マヤ、おそろしい子！」と言ってしまいます。

そして2つ目の魅力はマヤと亜弓さんのライバル関係です。芸能界のサラブレッド、姫川亜弓は比類なき努力によって演劇界の頂点へ登ろうとする女優。マヤが超えたい壁であり、マヤの一番の理解者。お互いに実力を認めつつ、負けたくない闘志を燃やしています。時には励まし、時にはぶつかり合いながら成長していく2人の宿命はどんな決着をむかえるのでしょうか。

老若男女問わず愛される、少女漫画界の金字塔「ガラスの仮面」をぜひ読んでみて下さい！！

「あたし女優になります！女優になります！」北島マヤ



## 工務~豆知識

こんにちは、工務の小渡です。

今月は【長さ・広さの単位】についてです。

よく聞く「坪」や「帖」の大きさは？どういう関係性なの？などの疑問にお答えするため、長さ・広さの単位をご紹介します。

長さの単位というと、mm(ミリメートル)、cm(センチメートル)、m(メートル)などは建築に限らず、日常的に使用してなじみ深いですね。住宅や建築物を申請する際や、設計・施工に使われる図面にはその中でもmm(ミリメートル)が使われています。一方で、家選びの際などに「敷地は〇〇坪」「リビングは〇〇帖」というように、「坪」や「帖」が広さの単位として使われていますよね。これらの単位は一体どのような関係なのかご存知ですか…？

日本の建築で古くから使われているのが、「尺モジュール」です。

「尺モジュール」は、3尺 = 半間(= 910mm)を基準単位としていて、以下のように日本で古くから使われている単位を使用しています。

- ・1寸(すん) = 約30.3mm
- ・1尺(しゃく) = 約303mm = 10寸
- ・1間(けん) = 約1820mm = 6尺
- ・1帖(じょう) = 910mm(= 半間) × 1820mm(= 1間)
- ・1坪(つぼ) = 1820mm(= 1間) × 1820mm(= 1間)

これからモデルハウスを見学される方も、間取りをお考え中の方も、ぜひ今回の知識を覚えておいてください！

お住まいのイメージづくりが少しラクになるかもしれません！

## 〜編集者後記〜

皆様こんにちは、そしてはじめまして！！

2月に営業事務として入社いたしました川村徹です。就職活動がうまくいかないなか、縁あって開成住宅に就職する事ができました。至らぬ点が多々あるとは思いますが、精いっぱい頑張るので、これからよろしく願い申し上げます。

趣味 : ゲーム、Wikipedia 巡り  
好きなアニメ : ガンダム、ドラゴンボール、遊戯王  
好きなマンガ : ダンジョン飯、D.Gray-man、嘘喰い  
好きなもの : オカルト、古代生物





有限  
会社

開成住宅

〒034-0031  
 十和田市東三番町5-23  
**Tel:0176-25-1455**  
 Fax:0176-25-2911